

G-ænial® A'CHORD

Вдосконалений Універсальний Композит

Легкість, естетичність та
ефективність у ваших руках



Революція G-ænial A'CHORD від GC

Із досвідом у понад 100 років у загальній стоматології та **більш ніж мільярда композитних реставрацій в усьому світі**, GC представляє власний **високоєфективний найдрібніший наповнювач CERASMART (HPC)** та технологію **повноконтурного силанування (FSC)** у своєму новому універсальному композиті G-ænial A'CHORD, який надасть одночасне спрощення, невидимість наповнення, природну флюоресценцію та **найсучасніші технологічні рішення в одному шприці**.

Легкість A'CHORD

- оптимізована система універсальних відтінків
- полегшене моделювання
- просто універсальність

Естетичність A'CHORD

- природна флюоресценція
 - довготривалий блиск
 - найскладніші виклики



Революційна технологія A'CHORD

- запатентовані технології наповнення та покриття
- висока стійкість до забарвлення та зносу
- чудова рентгеноконтрастність

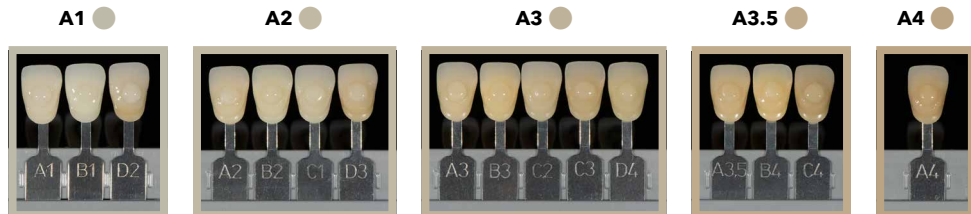
G-ænial A'CHORD – це **універсальний композит, що забезпечує довговічну невидиму реставрацію**. Розроблений економити ваш час, а отже і ваші витрати, він пропонує неперевершену технологію у простому продукті. Тепер ви дійсно можете почуватися комфортно, використовуючи матеріал із **приємним моделюванням**, навіть у складних випадках.

Вражайте ваших пацієнтів спрощеними рішеннями.

Легкість A'CHORD

Спрошені універсальні відтінки

G-ænial A'CHORD завжди дає більше: спрощена універсальна система, що складається з **5 основних відтінків**, за допомогою яких ви **з легкістю** отримаєте естетику 16 класичних відтінків Vita. Завдяки зменшеній кількості необхідних компонентів, ви заощаджуєте час та гроші. Унікальна технологія наповнення відтворює природне відбиття світла, завдяки чому ви отримуєте неймовірну невидиму реставрацію.



Спрошене моделювання

G-ænial A'CHORD забезпечує поступове спрощене моделювання незалежно від того, чи використовуєте ви моделювальний інструмент чи пензлик. Це забезпечується нелипким Bis-MEPP мономером та оптимізованою комбінацією наповненого мономера власною FSC та HPC-технологією (GC файл даних).



Просто універсальність

G-ænial A'CHORD пропонує поєднання естетичності та міцності для реставрацій, як фронтальних, так і жувальних зубів у одному шприці.



З люб'язного дозволу лікаря А. Мак, Австралія



З люб'язного дозволу лікаря R. Asparuhov, Болгарія

Естетичність А'СНОРД

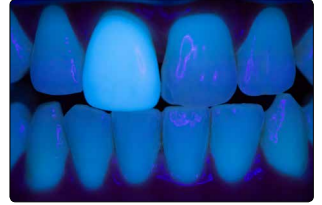
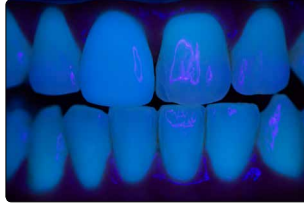
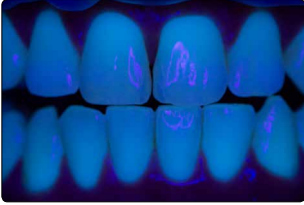
Природна флюоресценція

G-æniäl A'CHORD створює **чудовий невидимий та природно флюоресцентний** кінцевий результат при будь-яких умовах світла, зокрема ультрафіолетове опромінювання, що дарує пацієнтам **дійсно впевнену посмішку**.

Початкова ситуація (УФ-опромінювання, довжина хвилі прибіл. 405 нм)

Вінір з G-æniäl A'CHORD на 11 зубі

Вінір зі звичного композиту на 11 зубі



З люб'язного дозволу J. Taría Guadix, Іспанія

Довготривалий блиск

G-æniäl A'CHORD **винятково полірується** та **зберігає чудовий блиск** завдяки спеціалізованій власній технології з однорідним розподіленням наночасток та великій наповненості.

Це також економить час: винятковий блиск досягається з мінімальним поліруванням.



Невидима естетика навіть для найскладніших випадків

Додатково до 5 основних відтінків, G-æniäl A'CHORD має розширене портфоліо з 2 пришийковими відтінками для пацієнтів старшого віку, 3 опаки для маскуваннн дискорацій, 2 емалі для природної прозорості та 2 відбілені відтінки для яскравіших посмішок, що робить можливим створення невидимих реставрацій навіть у найскладніших випадках.



З люб'язного дозволу лікаря W. Voujéмаа, Франція



З люб'язного дозволу лікаря G. Benjамin, Німеччина

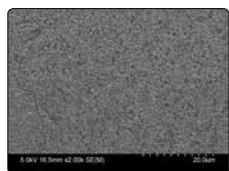
A'CHORD Революційна технологія

Запатентоване наповнення та покриття

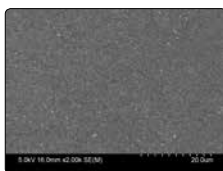
G-ænial A'CHORD є ще одним значним кроком вперед у покращенні композитних матеріалів. Це поєднання двох виняткових технологій, створених GC; **Full-Coverage Silane Coating (FSC) and High Performance Pulverised CERASMART (HPC)**. Результат - ідеальна синергія між покращеними фізичними властивостями, а саме: зносостійкість*, збереження блиску* та стійкість до дисколорації зі спрощеним моделюванням, що забезпечує чудову адаптацію у відпрепарованій порожнині. Зменшуючи час внесення, він забезпечує відмінну крайову інтеграцію та незмінно гарантує природний вигляд реставрацій!

¹ Mizukami et al. IADR2020. Evaluation of Water Sorption and Colour Stability of Paste-Resin Composite. J Dent Res. 2020;99 Spec Issue A: #2471.
*Джерело: GC R&D, Японія, 2019. Файл даних.

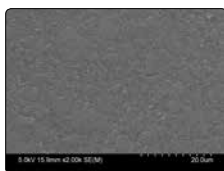
SEM Порівняння різних композитних матеріалів.



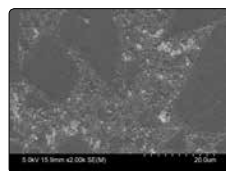
G-ænial A'CHORD



Tetric EvoCeram

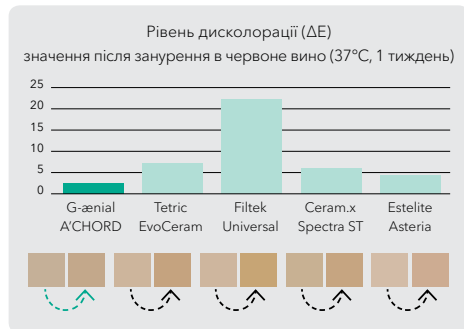


Filtek Universal

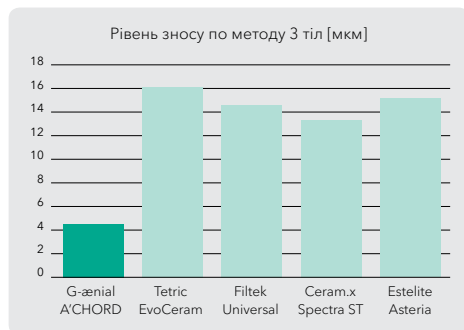
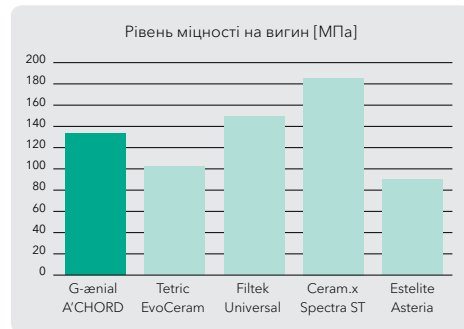


Clearfil Majesty ES-II

G-ænial A'CHORD Стійкість до плям та зносу



G-ænial A'CHORD Висока міцність та Рентгеноконтрасність



Рентгеноконтрасність (318 % Al) оптимізує спостереження з часом.



Джерело: GC R&D, Японія, 2020. Файл даних.

G-ænia[®] A'CHORD

Інформація для замовлення



Шприц Унідоза (1/відтінок) (15/відтінок) Набір

10006767	10006772	G-ænia A'CHORD Layering Kit
10006768	10006773	G-ænia A'CHORD Core Kit
10006771		G-ænia A'CHORD Bleach Kit

Вміст

A2; A3; AO2; AE; JE
A1; A2; A3; A3,5; A4
BW, BOW, JE

Шприц Унідоза 2.1 мл / 4 г 15 x 0.16 мл Окремо

10006739	10006753	G-ænia A'CHORD A1
10006740	10006754	G-ænia A'CHORD A2
10006741	10006755	G-ænia A'CHORD A3
10006742	10006756	G-ænia A'CHORD A3.5
10006743	10006757	G-ænia A'CHORD A4
10006744	10006758	G-ænia A'CHORD A5
10006745	10006759	G-ænia A'CHORD A6
10006747	10006761	G-ænia A'CHORD AO1
10006748	10006762	G-ænia A'CHORD AO2
10006749	10006763	G-ænia A'CHORD AO3
10006751	10006765	G-ænia A'CHORD JE (Junior Enamel)
10006752	10006766	G-ænia A'CHORD AE (Adult Enamel)
10006746	10006760	G-ænia A'CHORD BW (Bleach)
10006750	10006764	G-ænia A'CHORD BOW (Opaque Bleach)

Категорія

Стандарт
Стандарт
Стандарт
Стандарт
Стандарт
Стандарт
Стандарт
Опак
Опак
Опак
Емаль
Емаль
Відбілений
Відбілений

Супутні товари



G-Premio BOND

Універсальний
адгезив



G-ænia[®] Universal Injectable

Надміцний ін'єкційний
реставраційний матеріал



D-Light[®] Pro

Полімеризатор
із двома видами
опромінування

GC EUROPE N.V.

Head Office
Researchpark
Haasrode-Leuven 1240
Interleuvenlaan 33
B-3001 Leuven
Tel. +32.16.74.10.00
Fax. +32.16.40.02.14
info.gce@gc.dental
www.gceurope.com

GC EUROPE N.V.

GCEEO Ukraine
04071, м. Київ,
вул. Костянтинівська, 32, оф. 10
Тел. (044) 463.62.66
info.ukraine@gc.dental
www.eeo.gceurope.com

Офіційний дистриб'ютор
компанії GC в Україні:
Група компаній "КРИСТАР"
04071, м. Київ,
вул. Межигірська, 50, оф. 1
Тел/Факс (044) 503.11.11
info@kristar.ua
www.kristar.ua